

Федеральное государственное бюджетное
образовательное учреждение высшего образования
«Тульский государственный университет»

Утверждено на заседании кафедры
«ГСАиД»
«26» января 2022 г., протокол № 6

 К.А. Головин

«История стилей»

по направлению подготовки:
54.03.01 Дизайн

с направленностью (профилем)
дизайн интерьера

Форма обучения: очная

Идентификационный номер образовательной программы: 540301-02-22

Тула 2022 г.

ЛИСТ СОГЛАСОВАНИЯ
фонда оценочных средств (оценочных материалов)

Разработчик(и):

Королева Светлана Владимировна доц., к.иск.
(ФИО, должность, ученая степень, ученое звание)


(подпись)

1. Описание фонда оценочных средств (оценочных материалов)

Фонд оценочных средств (оценочные материалы) включает в себя контрольные задания и (или) вопросы, которые могут быть предложены обучающемуся в рамках текущего контроля успеваемости и промежуточной аттестации по дисциплине (модулю). Указанные контрольные задания и (или) вопросы позволяют оценить достижение обучающимся планируемых результатов обучения по дисциплине (модулю), установленных в соответствующей рабочей программе дисциплины (модуля), а также сформированность компетенций, установленных в соответствующей общей характеристике основной профессиональной образовательной программы.

Полные наименования компетенций *и индикаторов их достижения* представлены в общей характеристике основной профессиональной образовательной программы.

2. Оценочные средства (оценочные материалы) для проведения текущего контроля успеваемости обучающихся по дисциплине (модулю)

8 семестр

Перечень контрольных заданий и (или) вопросов для оценки сформированности компетенции ПК-3 (контролируемый индикатор достижения компетенции ПК-3.1)

1. Контрольный вопрос. Определите, в каком Древнем государстве использовалась данная мебель.

Объясните, по каким признакам вы сделали соответствующий вывод

А) Древний Египет. Подлокотники украшались головами львов. Ножки изготавливались в форме звериных лап

Б) Древний Китай. Мебель украшалась искусной резьбой и росписью.

В) Древняя Индия. Мебель украшалась инкрустациями.



2. Контрольный вопрос. **Вспомните и напишите название древнегреческого табурета**

А) Дифрос

Б) Атриум

В) Перистиль

3. Контрольный вопрос. **Назовите древнеримскую мебель для сиденья**

А) кафедра

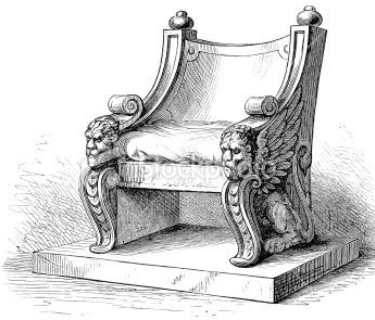
Б) курульное кресло

В) имплювий



4. Контрольный вопрос. Назовите особенности оформления кресла в Древнем Риме

- А) Украшение христианскими мотивами: крестом, фигурой голубя и виноградной лозой
- Б) Украшение символикой дракона и иероглифами
- В) Декорирование комбинациями звериных лап, фигурами льва, грифа и сфинксов**



5. Контрольный вопрос. Вспомните и назовите интерьер и его автора

- А) Ле Корбюзье. Интерьер Виллы Савой
- Б) К.Малевич «Комната Проунов»
- В) Ж.Ардуэн-Мансар. Зеркальная галерея Версальского дворца**



6. Контрольный вопрос. Раскройте особенности оформления мебели в стиле бидермейер

- А) мебель инкрустировалась золотом и серебром
- Б) мебель украшалась мотивами капителей, изображающих цветок папируса, а также изображением лотоса и листьями пальмы
- В) излюбленный прием - гнутые точеные ножки кресел, обивка ситцем с цветочным рисунком или полосами, а также украшение фигурками лебедей**

7. Контрольный вопрос. Назовите автора интерьера

- А) Наталья Гончарова
- Б) Александр Родченко
- В) Уильям Моррис**



8. Контрольный вопрос. Проанализируйте декоративное оформление фасада жилого дома и напишите, к какому стилю он относится

А) ар-нуво

Б) французский модерн

В) югендстиль



9. Контрольный вопрос. Проанализируйте структуру зданий и особенности их оформление и напишите, к какой эпохе они относятся

А) итальянское барокко

Б) французское средневековье

В) австрийский сецессион



10. Контрольный вопрос. На примере Школы искусств в Глазго раскройте особенности модерна в Англии

А) Ассиметричная композиция. Разнообразные формы и размер окон. В отделке сочетаются камень, кирпич. Единство пластичных линий металла оконных и балконных решеток.

Б) Геометрические объемы здания с большими плоскостями остекления. Главная композиционная тема основана на ритме вертикальных и горизонтальных членений

В) Неоромантические тенденции в формообразовании опираются на традиции средневекового и народного искусства, часто обращаются к фольклорным образам.

11. Контрольный вопрос. К какому стилю относится мебель

- А) Барокко
- Б) Ренессанс
- В) Готика**



12. Контрольный вопрос. Назовите автора постройки

- А) Эктор Гимар.**
- Б) Калликрат
- В) Фидий



13. Контрольный вопрос. Назовите автора постройки



- А) Корбюзье**

Б)Шехтель

В) Отто Вагнер

14. Контрольный вопрос. Назовите стиль постройки

А)Модерн в Италии

Б)Модерн во Франции

В)Модерн в Германии



15. Контрольный вопрос. Назовите автора постройки

А) **Август Эндель**

Б)Федор Шехтель

В)Растрелли



16. Контрольный вопрос. Назовите автора и страну создания

А) **Виктор Орта. Бельгия**

Б)Микеланджело. Италия

В)Бернини.Италия



17. Контрольный вопрос. Назовите автора и страну создания

А) **Виктор Орта. Бельгия**

Б)Шехтель. Россия

В)Бернини.Италия



18. Контрольный вопрос.. Назовите автора и страну создания

А) **Ф.О.Шехтель. Россия**

Б) Растрелли. Россия.

В) Мансар. Франция



19. Контрольный вопрос. Назовите автора и страну создания

А) Мансар. Франция

Б) Растрелли. Россия.

В) **Ф.О.Шехтель. Россия**



20. Контрольный вопрос. Назовите автора и страну создания

А) Растрелли. Россия

Б) Шехтель. Россия.

В) Гауди. Испания.



Перечень контрольных заданий и (или) вопросов для оценки сформированности компетенции ПК-3 (контролируемый индикатор достижения компетенции ПК-3.2)

1. Контрольный вопрос. Назовите автора и страну создания

А)Эндель.Германия

Б)Орта.Бельгия

В)Гауди.Испания.



2. Контрольный вопрос. Назовите автора и страну создания

А)Шехтель.Россия

Б)Гауди. Испания

В)Эндель.Германия



3. Контрольный вопрос. Назовите автора и страну создания

А) Гауди. Испания

Б)Растрелли.Россия

В)Орта.Бельгия



4. Контрольный вопрос. Раскройте особенности модерна в Испании на примере Дома Висенса Антонио Гауди

А) Применение железобетонных конструкций обусловило новые объемно-пространственные решения (крыши-террасы и большие лоджии)

Б) В композиционную основу оформления здания положена орнаментальная тема линии «удара бича»

В)Соединение западноевропейских традиций (мотивов барокко) и арабского стиля (полихромии и орнаментики)



5. Контрольный вопрос. Назовите автора и страну

А)Бернини.Италия

Б)Микеланджело.Италия

В)Гауди.Испания



6. Контрольный вопрос. Раскройте особенности русского модерна на примере архитектуры усадьбы Абрамцево

А)подражание античным формам, идеализация греческого и римского искусства

Б)обращение к традициям западноевропейского средневековья, использование ручного труда, возвращение традиций декоративно-прикладного искусства

В) обращение к национально-романтическим традициям и фольклору (народным сказкам и былинам); идеализация русского средневековья; возвращение к ремесленничеству



7. Контрольный вопрос. Назовите стиль

А)Югендстиль

Б)Французский модерн

В)Русский модерн



8 Контрольный вопрос. Назовите стиль

А)Сецессион

Б)Русский модерн

В)Ренессанс



9. Контрольный вопрос. **Вспомните и назовите автора и название сооружения**

А) Ольбрих. Павильон Венского сецессиона

Б)Шехтель. Особняк Рябушинского.

В)Растрелли.Дворцовый комплекс Петергоф

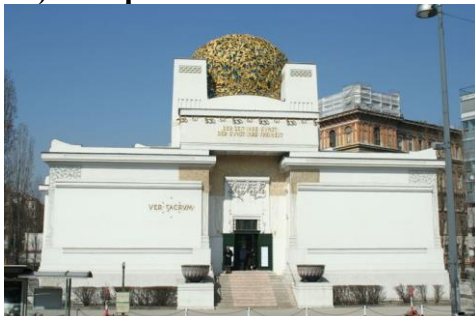


10. Контрольный вопрос. **Вспомните и назовите автора и название сооружения**

А)Мансар..Версаль

Б) Шехтель. Особняк Рябушинского.

В)Ольбрих. Павильон Венского сецессиона



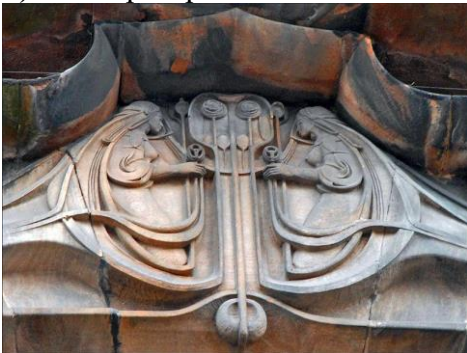
10. Контрольный вопрос. Вспомните и назовите название архитектурного сооружения и его автора

- А) Растрелли. Дворцовый комплекс Петергоф
- Б) Ольбрих. Павильон Венского сецессиона
- В) Макинтош. Школа искусство Глазго**



11. Контрольный вопрос. Вспомните и назовите архитектора

- А) Макинтош. Школа искусство Глазго**
- Б) Шехтель. Особняк Рябушинского.
- В) Мансар. Версаль



12. Контрольный вопрос. Вспомните и назовите архитектора

- А) Растрелли. Дворцовый комплекс Петергоф
- Б) Растрелли. Екатерининский дворец
- В) Макинтош. Особняк Хилл-Хаус**



13. Контрольный вопрос. Вспомните и назовите архитектора

- А) Шехтель. Особняк Морозовой
- Б) Макинтош. Особняк Хилл-Хаус**
- В) Мансар. Версаль



14. Контрольный вопрос. Вспомните и назовите архитектора

А)Макинтош

Б)Корбюзье

В)Райт



15. Контрольный вопрос. Вспомните и назовите архитектора

А)Корбюзье

Б)Макинтош

В)Буль



16. Контрольный вопрос. Вспомните и назовите автора архитектора

А)Шехтель

Б)Макинтош

В)Буль



17. Контрольный вопрос. Вспомните и назовите архитектора

- А)Шехтель
- Б)Макинтош
- В)Гауди**



18. Контрольный вопрос. Вспомните и назовите архитектора

- А)Бернини
- Б)Гауди**
- В)Растрелли



19. Контрольный вопрос. Вспомните и назовите архитектора

- А)Райт
- Б)Мансард
- В)Гауди**



20. Контрольный вопрос. Вспомните и назовите архитектора

- А)Райт
- Б)Шехтель
- В)Гауди**



Перечень контрольных заданий и (или) вопросов для оценки сформированности компетенции ПК-3 (контролируемый индикатор достижения компетенции ПК-3.3)

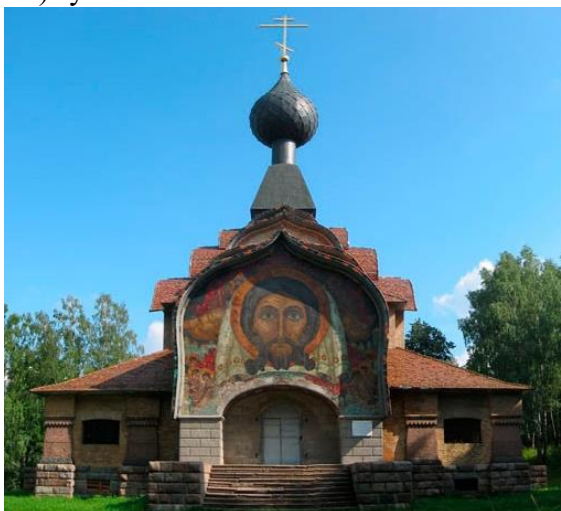
1. Контрольный вопрос. Где находится постройка

- А)Москва
- Б)Талашкино**
- В)Брюссель



2. Контрольный вопрос. Где находится постройка

- А)Талашкино
- Б)Москва
- В)Тула



3. Контрольный вопрос. Назовите архитектора

- А)Кекушев**
- Б)Бернини
- В)Растрелли



4. Контрольный вопрос. Назовите архитектора



- А)Борромини
- Б)Кекушев**

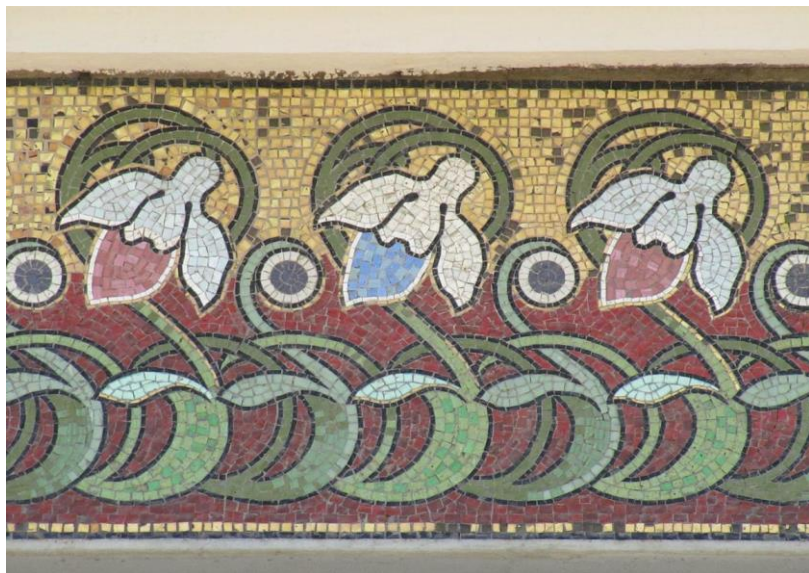
В)Мансард

5. Контрольный вопрос. Назовите архитектора

А)Мансар

Б)Шехтель

В)Кекушев



6. Контрольный вопрос. Назовите архитектора

А)Мансар

Б)Гауди

В)Шехтель



7. Контрольный вопрос. Назовите архитектора

А)Бернини

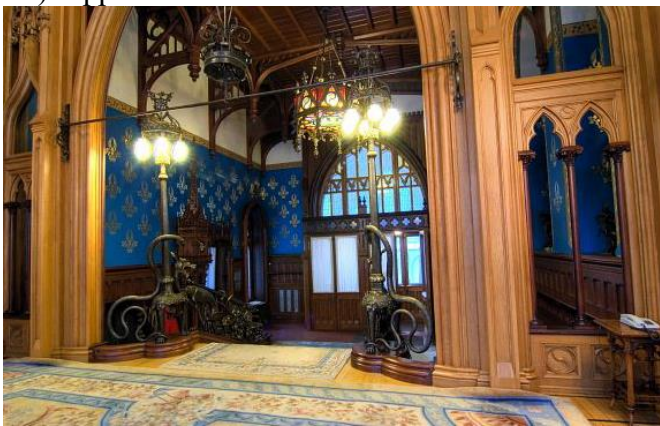
Б)Шехтель

В)Растрелли



8. Контрольный вопрос. Назовите архитектора

- А)Шехтель**
- Б)Беринини
- В)Борромини



9. Контрольный вопрос. Назовите архитектора

- А)Орта
- Б)Макинтош
- В)Шехтель**



10. Контрольный вопрос. Назовите архитектора

А)Мансар

Б)Шехтель

В)Кекушев



11. Контрольный вопрос. Назовите архитектора

А)Шехтель

Б)Растрелли

В)Кекушев



12. Контрольный вопрос. Назовите архитектора

А)Шехтель

Б)Макинтош

В)Орта



13. Контрольный вопрос. Назовите архитектора

А)Корбюзье

Б)Орта

В)Шехтель



14. Контрольный вопрос. Назовите архитектора

А)Шехтель

Б)Буль

В)Кекушев



15. Контрольный вопрос. Назовите архитектора

А)Мансар

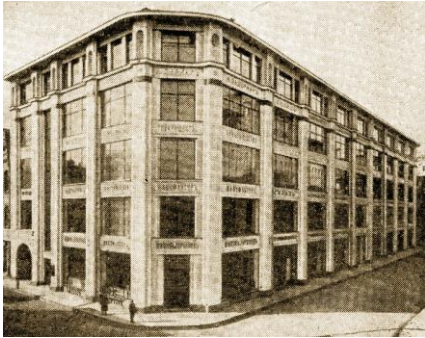
Б)Растрелли

В)Шехтель



16. Контрольный вопрос. Назовите архитектора

- А)Корбюзье
- Б)Энгель
- В)Шехтель**



17. Контрольный вопрос. Назовите архитектора

- А)Шехтель**
- Б)Кекушев
- В)Орта



18. Контрольный вопрос. Назовите архитектора

- А)Александр фон Гоген**
- Б)Шехтель
- В)Корбюзье



19. Контрольный вопрос. Назовите архитектора

- А)Кекушев
- Б)Шехтель
- В) Александр фон Гоген**



20. Контрольный вопрос. Назовите архитектора

- А) Алышков
- Б) Кекушев
- В) Шехтель

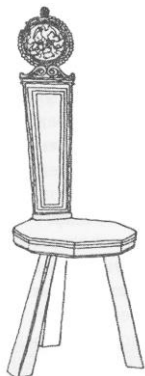


3. Оценочные средства (оценочные материалы) для проведения промежуточной аттестации обучающихся по дисциплине (модулю)

Перечень контрольных заданий и (или) вопросов для оценки сформированности компетенции ПК-3 (контролируемый индикатор достижения компетенции ПК-3.1)

1. Контрольный вопрос. Проанализируйте особенности оформления мебели и напишите, к какому периоду относится данный стул

- А) Рационализм
- Б) Классицизм
- В) Ренессанс



2. Контрольный вопрос. Напишите, в мебели какого стиля использовались мотивы геральдических гербов, амуров и картушей

- А) Модерн
- Б) Барокко**
- В) Этника

3. Контрольный вопрос. Как называлось украшение в виде свитка с завернутыми краями или в виде щита, на котором помещались эмблемы

- А) Кардонер
- Б) Касса-панка
- В) Картуш**

4. Контрольный вопрос. Назовите стиль

- А) Модерн
- Б) Ренессанс
- В) Ампи́р**



5. Контрольный вопрос. Назовите стиль

- А) Ампи́р**
- Б) Модерн
- В) Готика



6. Контрольный вопрос. Назовите стиль

- А) Ампи́р**
- Б) Ренессанс
- В) Барокко



7. Контрольный вопрос. Назовите стиль

А)Рококо

Б)Ампир

В)Бидермайер



8. Контрольный вопрос. Проанализируйте особенности оформления и напишите, к какому стилю относится интерьер

А)бидермайер

Б)барокко

В)ампир



9. Контрольный вопрос. Проанализируйте особенности исторического стиля и назовите, для времени какого французского правителя характерен декоративный мотив

- А) Людовик XIV**
- Б) Людовик XV
- В) Людовик XVII



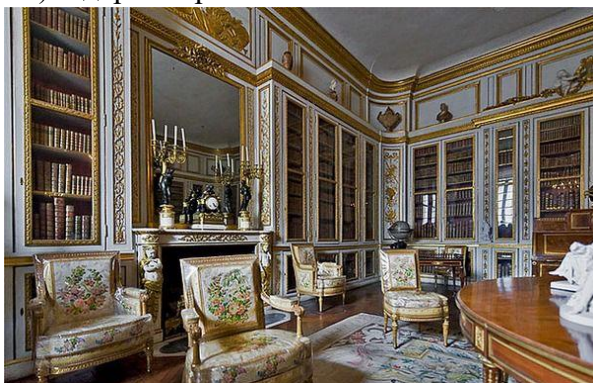
10. Контрольный вопрос. Проанализируйте конструкцию мебели и назовите, кто ее автор. По каким признакам вы это определили

- А) Шарль Буль. Орнаментация навеяна декором Древнего Рима.
- Б) Томас Чиппендейл. Характерные особенности: решетчатые перекладины на спинке стула и ножки в виде птичьей лапы, сжимающей шар**
- В) Жорж Жакоб. В конструкции используются античные мотивы.



11. Контрольный вопрос. Проанализируйте особенности декоративного убранства интерьера и определите, к какому историческому стилю он относится?

- А) ампир
- Б) классицизм**
- В) бидермайер



12. Контрольный вопрос. Раскройте особенности мебели классицизма

- А) Прямые ножки, в месте их крепления со столешницей - куб с резной розеткой**
- Б) Используются элементы декора Древней Греции
- В) Мебель украшается мотивами стиля ампир



13. Контрольный вопрос. Определите по характерным декоративным приемам автора мебели

- А)Роберт Адам**
- Б)Ван Дусбюрг
- В)Геррит Ритфелд



14. Контрольный вопрос. Назовите стиль

- А)Бидермейер**
- Б)Рококо
- В)Барокко



15. Контрольный вопрос. Назовите стиль



- А)Классицизм**
- Б)Модерн
- В)Бидермейер**

16. Контрольный вопрос. Назовите стиль

- А) Готика
- Б) Ренессанс
- В) Бидермейер

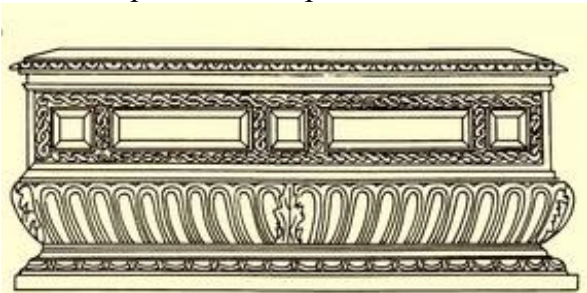


17. Контрольный вопрос. Назовите стиль

- А) Барокко
- Б) Модерн
- В) Ренессанс



18. Контрольный вопрос. Назовите стиль



- А) Рококо
- Б) Готика
- В) Ренессанс

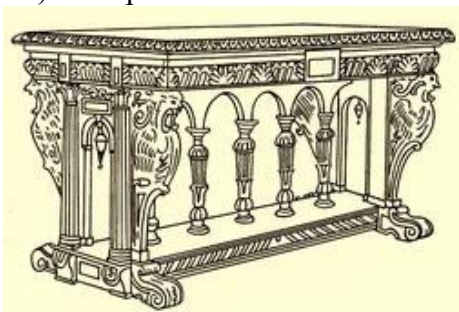
19. Контрольный вопрос. Назовите стиль

- А) Барокко
- Б) Ренессанс
- В) Бидермейер



20. Контрольный вопрос. Назовите стиль

- А)Ренессанс**
- Б)Рококо
- В)Ампир



Перечень контрольных заданий и (или) вопросов для оценки сформированности компетенции ПК-3 (контролируемый индикатор достижения компетенции ПК-3.2)

1. Контрольный вопрос. Назовите стиль и страну

- А)Ренессанс.Германия
- Б)Барокко.Италия
- В)Ренессанс.Италия**



2. Контрольный вопрос. Назовите стиль и страну

- А)Модерн.Россия
- Б)Ренессанс.Италия
- В)Модерн.Австрия**



3. Контрольный вопрос. **Назовите стиль и страну**

А)Ренессанс. Германия

Б)Ренессанс. Италия

В)Ренессанс. Франция



4. Контрольный вопрос. **Назовите стиль и страну**

А)Модерн.Германия

Б)Модерн.Австрия

В)Италия.Барокко



5. Контрольный вопрос. **Назовите стиль и страну**

- А)Рококо. Франция
- Б)Барокко. Италия**
- В)Модерн.Россия



6. Контрольный вопрос. **Назовите автора**

- А)Орта
- Б)Макинтош
- В)Буль**



7. Контрольный вопрос. **Назовите автора**



- А)Мансар
- Б)Буль**
- В)Шехтель

8. Контрольный вопрос. Назовите автора

- А)Буль**
- Б)Кекушев
- В)Макинтош



9. Контрольный вопрос. Назовите автора

- А)Буль**
- Б)Шехтель
- В)Гауди



10. Контрольный вопрос. Назовите стиль

- А)Барокко**
- Б)Модерн
- В)Классицизм



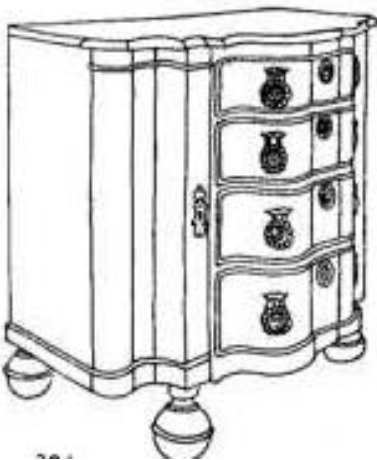
11. Контрольный вопрос. Назовите стиль

- А)Итальянский Ренесанс
- Б)Русское барокко
- В)Французское барокко**



12. Контрольный вопрос. Назовите стиль

- А)Ампир
- Б)Югендстиль
- В)Голландское барокко**



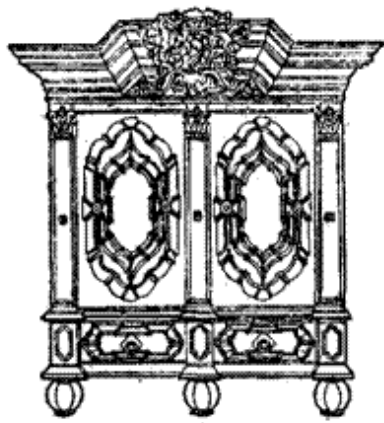
13. Контрольный вопрос. Назовите стиль

- А)Ренессанс
- Б)Ампир
- В)Голландское барокко**



14. Контрольный вопрос. Назовите стиль

- А) Бидермейер
- Б) Ампи́р
- В) **Немецкое барокко**



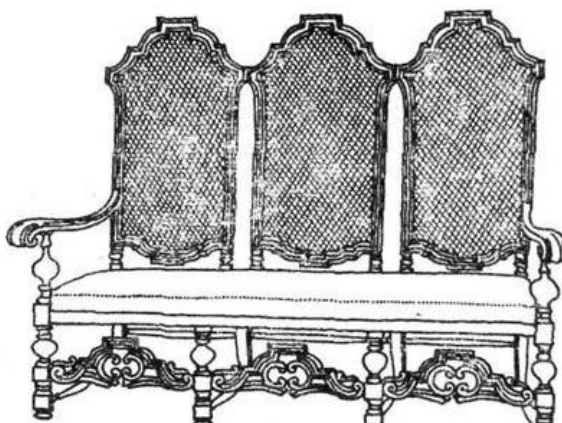
а)



б)

15. Контрольный вопрос. Назовите стиль

- А) **Австрийское барокко**
- Б) Югендсти́ль
- В) Русское барокко

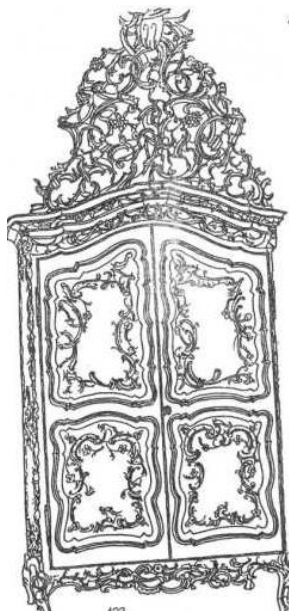


16. Контрольный вопрос. Назовите стиль

А)Испанское барокко (чурригеризм)

Б)Австрийский модерн

В)Югендстиль



17. Контрольный вопрос. Назовите стиль

А)Готика

Б)Классицизм

В)Шинуазри

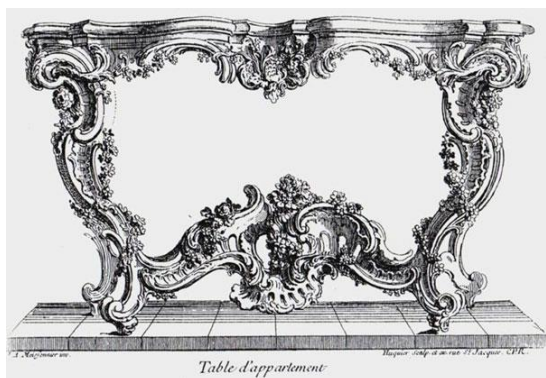


18. Контрольный вопрос. Назовите стиль

А)Русский модерн

Б)Французское рококо

В)Итальянское барокко

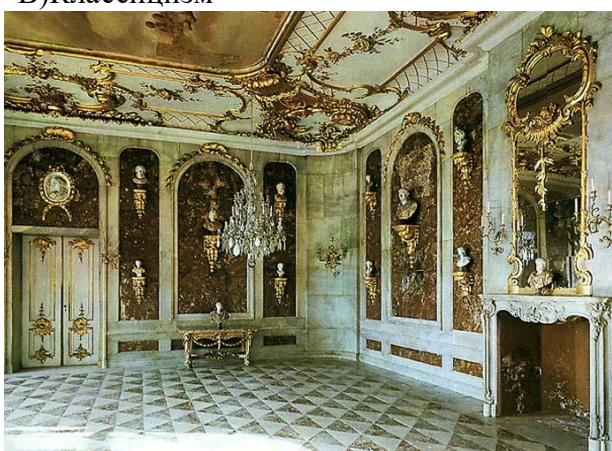


19. Контрольный вопрос. Назовите стиль

А)Рококо

Б)Готика

В)Классицизм



20. Контрольный вопрос. Назовите стиль

А)Ренессанс

Б)Модерн

В)Рококо



Перечень контрольных заданий и (или) вопросов для оценки сформированности компетенции ПК-3 (контролируемый индикатор достижения компетенции ПК-3.3)

1. Контрольный вопрос. Название мебели

А)Бержер

Б)Атриум

В)Курдонер



2. Контрольный вопрос. Назовите стиль

А)Французская готика

Б)Итальянский ренессанс

В)Немецкое рококо



3. Контрольный вопрос. Назовите время создания мебели

А)13в.

Б)10в.

В)18в.



4. Контрольный вопрос. Назовите время создания мебели

А)15в.

Б)18в.

В)20в



5. Контрольный вопрос. Назовите время создания мебели

А)16в.

Б)17в.

В)18в



6. Контрольный вопрос. Назовите время создания мебели



А)14.

Б)16.в

В)18в.

7. Контрольный вопрос. Назовите стиль

А)Английский модерн

Б)Русский модерн

В)Австрийское рококо



8. Контрольный вопрос. Назовите время создания мебели

А)12в.

Б)15в.

В)18в.



9. Контрольный вопрос. Название мебели



- А)Бержер
- Б)Жардиньерка**
- В)Контрофорс

10. Контрольный вопрос. Название стиля



11. Контрольный вопрос. Назовите автора мебели

- А)Чиппендейл**
- Б)Мансар
- В)Буль



12. Контрольный вопрос. Назовите автора мебели



- А) Чиппендейл**
- Б)Шехтель
- В)Гауди

13. Контрольный вопрос. Назовите автора мебели

А)Буль

Б)Макинтош

В) **Чиппендейл**

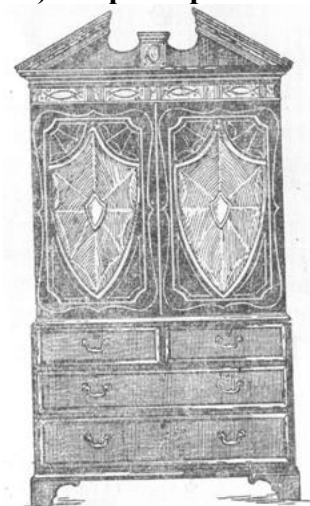


14. Контрольный вопрос. Название мебели

А)Аркбутан

Б)Бержер

В) **Шифоньер**

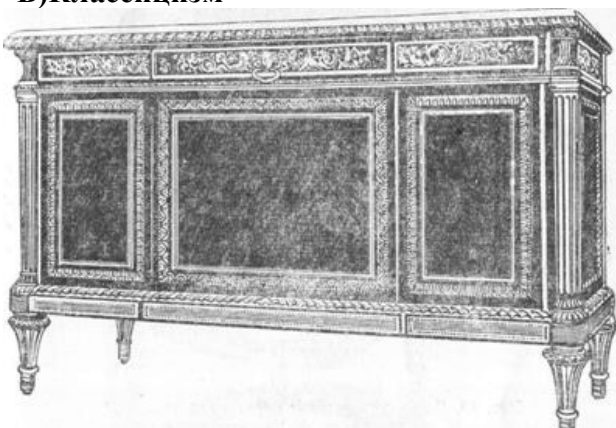


15. Контрольный вопрос. Назовите стиль

А)Барокко

Б)Готика

В) **Классицизм**



16. Контрольный вопрос. Назовите автора

- А) Чиппендейл
- Б) Макинтош
- В) Хэпплуайт**



17. Контрольный вопрос. Назовите автора

- А) Хэпплуайт**
- Б) Шехтель
- В) Макинтош



18. Контрольный вопрос. Назовите автора

- А) Макинтош
- Б) Хэпплуайт
- В) Шератон**



19. Контрольный вопрос. Назовите стиль



- А)Русский модерн
- Б)Итальянское барокко
- В)Немецкий классицизм**

20. Контрольный вопрос. Назовите автора

- А) Абрахам и Давид Рёнтген**
- Б)Макинтош
- В)Шехтель



4. Оценочные средства (оценочные материалы) для проведения промежуточной аттестации обучающихся (защиты курсовой работы (проекта)) по дисциплине (модулю)

Перечень контрольных заданий и (или) вопросов для оценки сформированности компетенции ПК-3 (контролируемый индикатор достижения компетенции ПК-3.1)

1. Контрольный вопрос. Вспомните и определите, кому в свое время принадлежал интерьер

- А)Людовику XIV
- Б)Наполеону Бонапарту**
- В) Петру I



2. Контрольный вопрос. Вспомните и определите, к какому времени принадлежит мебель

- А) эпоха римских императоров
- Б) 18 век. Ампир**
- В) период Директории



3. Контрольный вопрос. Вспомните и определите, к какому времени принадлежит мебель

А)Рококо

Б)Классицизм

В)Ампир



4. Контрольный вопрос. Вспомните и определите, к какому времени принадлежит мебель

А)Югендстиль

Б)Ампир

В)Ренессанс



5. Контрольный вопрос. Вспомните и напишите, с деятельностью какого художественного объединения связан модерн в России.

А) «бубновый валет»

Б)деятельность абрамцевского кружка, а позже создание художественных мастерских в Талашкино

В) «ослиный хвост»

6. Контрольный вопрос. Назовите ведущего архитектора, представителя стиля модерн в Бельгии

А)Виктор Орта

Б)Вальтер Гропиус

В) Ле Корбюзье



7. Контрольный вопрос. Назовите ведущего архитектора, представителя стиля модерн в Бельгии

- А) Бернини
- Б) Макинтош
- В) Орта



8. Контрольный вопрос. Назовите ведущего архитектора, представителя стиля модерн в Бельгии

- А) Орта
- Б) Шехтель
- В) Растрелли



9. Контрольный вопрос. Вспомните и назовите ведущего представителя французского модерна

- А) Эктор Гимар
- Б) Ф.О. Шехтель
- В) М. Врубель



10. Контрольный вопрос. **Вспомните и назовите ведущего представителя французского модерна**

- А)Бернини
- Б)Растрелли
- В)Гимар**



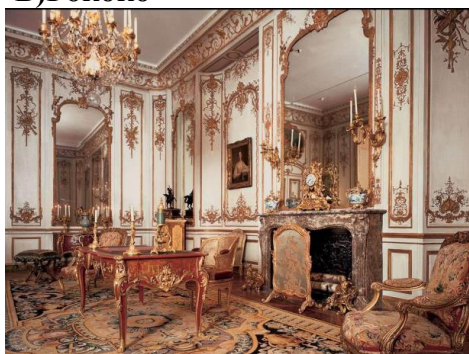
11. Контрольный вопрос. **Вспомните и назовите ведущего представителя французского модерна**

- А)Борромини
- Б)Гимар**
- В)Растрелли



12. Контрольный вопрос. **К какому историческому стилю относится интерьер**

- А)Ренессанс
- Б)Югендстиль
- В)Рококо**



13. Контрольный вопрос. Какой мастер 18 века любил использовать в качестве оформления спинок стульев расходящиеся веером пальмовые листья

- А)Шарлотта Перриан
- Б)Пьер Жаннере
- В)Джордж Хеплуайт**



14. Контрольный вопрос. Проанализируйте особенности декорирования и определите, к какому стилю относится мебель

А) Стилъ директории

Б) Классицизм

В) Ампи́р



15. Контрольный вопрос. Назовите стиль

А) Рококо

Б) Барокко

В) Модерн



16. Контрольный вопрос. Назовите стиль

А) Модерн

Б) Античность

В) Готика



17. Контрольный вопрос. Назовите стиль

А) Рококо

Б) Югендстилъ

В)Русский модерн



18. Контрольный вопрос. Назовите стиль

А)Готика

Б)Русский модерн

В)Античность



19. Контрольный вопрос. Вспомните и напишите, как называется данный прием оформления входа

А)Десюдепорт

Б)Пуантилизм

В) Патио



20. Контрольный вопрос. Стиль шинуазри был популярен в период

А) рококо

Б)барокко

В)модерн

Перечень контрольных заданий и (или) вопросов для оценки сформированности компетенции ПК-3 (контролируемый индикатор достижения компетенции ПК-3.2)

1. Контрольный вопрос. Назовите автора, оформившего вход во французское метро

А) Морис Дюфрен

Б) Жан Дюнан

В) Эктор Гимар



2. Контрольный вопрос. Назовите автора

- А)Шехтель
- Б) Гимар**
- В)Растрелли



3. Контрольный вопрос. Назовите автора

- А)Гимар**
- Б)Кекушев
- В)Орта



4. Контрольный вопрос. Напишите страну, название сооружения и её автора

- А)Англия. Рэд Хаус. Уильям Моррис.
- Б)Австрия. Дом с глашатаями. Отто Вагнер.**
- В)Россия. Горный институт. А.Н.Воронихин.



5. Контрольный вопрос. Назовите автора

А) Растрелли

Б) **Вагнер**

В) Бернини



6. Контрольный вопрос. **Как назывался модерн в Германии**

А) Стиль либерти

Б) **Югендстиль**

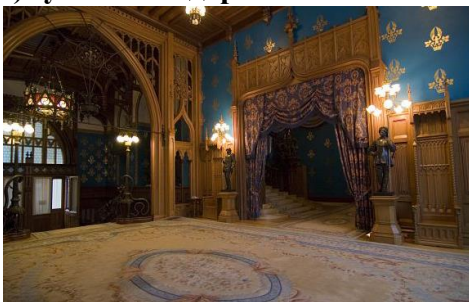
В) Фьюжн

7. Контрольный вопрос. Контрольный вопрос. Назовите стиль

А) Сецессион

Б) Югендстиль

В) **Русский модерн**



8. Контрольный вопрос. Назовите стиль

А) Ренессанс

Б) Готика

В) **Русский модерн**



9. Контрольный вопрос. Контрольный вопрос. Назовите стиль

- А)Классицизм
- Б)Русский модерн**
- В)Готика



10. Контрольный вопрос. Назовите стиль

- А)Шинуазри
- Б)Русский модерн**
- В)Готика



11. Контрольный вопрос. Назовите стиль

- А)Готика
- Б)Шинуазри
- В)Русский модерн**



12. Контрольный вопрос. Назовите стиль

А)сецессион

Б)голландский модерн

В)итальянский модерн



13. Контрольный вопрос. Назовите стиль

А)хай тек

Б)итальянский модерн

В)шинуазри



14. Контрольный вопрос. Назовите стиль

А)итальянский модерн

Б)югендстиль

В)рококо



15. Контрольный вопрос. Назовите стиль

А)классицизм

Б)шинуазри

В)итальянский модерн



16. Контрольный вопрос. Назовите стиль

А)готика

Б)ренессанс

В)итальянский стиль



17. Контрольный вопрос. Назовите автора

А)русский модерн

Б)итальянский модерн

В)рококо



18. Контрольный вопрос. Назовите автора

А)Маникнтош

Б)Бугатти

В)Буль



19. Контрольный вопрос. Назовите автора

А)Бугатти

Б)Тонет

В)Буль



20. Контрольный вопрос. Назовите автора

А)Бугатти

Б)Тонет

В)Макинтош



Перечень контрольных заданий и (или) вопросов для оценки сформированности компетенции ПК-3 (контролируемый индикатор достижения компетенции ПК-3.3)

1. Контрольный вопрос. Назовите автора

А)Тонет

Б)Макинтош

В)Буль



2. Контрольный вопрос. Время создания мебели

А)17в.

Б)18в.

В)19в

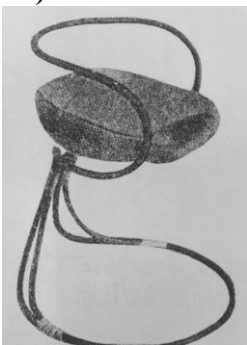


3. Контрольный вопрос. Назовите автора

А)Тонет

Б)Макинтош

В)Татлин



4. Контрольный вопрос. Назовите автора



А)Татлин

Б)Аалто

В)Макинтош

5. Контрольный вопрос. В целом стиль _____ можно рассматривать как последнюю стадию развития искусства периода Модерна или как переходный стиль от Модерна к послевоенному функционализму, дизайну «интернационального стиля».

А)Югендстиль

Б)Ар Деко

В)Шинуазри

6. Контрольный вопрос. Родиной ар-деко можно считать _____, однако очень быстро это художественное течение стало интернациональным, охватив своим влиянием Европу и США.

А)Россия

Б)Италия

В)Франция

7. Контрольный вопрос. К концу _____ постмодернистская культура распространила свое влияние и на эстетическое освоение техносферы.

А)10-х годов 20 века

Б)20-х годов 20 века

В)70-х годов 20 века

8. Контрольный вопрос. Стиль _____ стал настоящей анархией в дизайне. В нем сложно выделить "формообразующие черты", так как он ориентирован исключительно на выражение самобытности дизайнера. Но общее, объединяющее - это острота жеста, смелая игра материалами, фактурами и формами, виртуозное смешение стилей.

А)Модерн

Б)Рококо

В)Мемфис

9. Контрольный вопрос. В начале _____ складывалось сосуществование различных концепций, связанных на уровне скрытых культурных значений, но воплощавшихся в несхожие визуальные модели. Это и постмодернизм, и хай-тек, и деконструктивизм.

А)80-х годов 20 века

Б)60-х годов 20 века

В)40-х годов 20 века

10. Контрольный вопрос. Одной из ветвей _____ было направление, ориентированное на последовательное возрождение форм и приемов классики.

А)постмодернизм

Б)югендстиль

В)хайт-тек

11. Контрольный вопрос. В Америке в конце 50-х в искусстве возникло новое течение _____. Оно не было художественным движением в смысле существования группы единомышленников или четкой концепции. Было творчество индивидуалов, которые слышали друг о друге, проводили перформансы и хэппенинги в своих студиях.

А)Югендстиль

Б)Ар Деко

В)Поп-арт

12. Контрольный вопрос. Среди различных архитектурных течений 1950-х — 1960-х годов особое место принадлежит _____ — направлению, имевшему (во всяком случае, в свой начальный период) общую не только и не столько эстетическую, сколько идеологическую платформу формообразования. Главным принципом и критерием архитектуры была ее правдивость.

А)экспрессионизм

Б)импрессионизм

В)необрутализм

13. Контрольный вопрос. _____ 1950-х — начала 1960-х годов, одним из главных истоков которого были идеи Миса ван дер Роэ об «универсальном пространстве», заключенном в «универсальную архитектурную форму», получил дальнейшее развитие в творчестве последователей великого зодчего сначала в американской, а затем (в меньшей степени) в европейской архитектуре.

А)неоготика

Б)модерн

В)неоклассицизм

14. Контрольный вопрос. Симметрия стала основой планировочного решения ряда небоскребов _____ 1950-х — 1960-х годов, представлявших собой нерасчлененные прямоугольные объемы, в которые были заключены самые различные по функциональному назначению пространства.

А) Мис ван дер Роэ

Б)Шехтель

В)Мансар

15. Контрольный вопрос. Один из наиболее значительных лидеров и идеологов интернационального стиля в Германии — _____.

А)Растрелли

Б) Мис ван дер Роэ

В)Вальтер Гропиус

16. Контрольный вопрос. В 1927 году _____ сконструировал первый вариант шезлонга с регулированием, основание которого было выполнено из листовой стали, покрытой черным лаком, а верхний замкнутый каркас сидения и спинки — из стальной трубки, на которую натягивался холст, кожа или лошадиная шкура.

А)Буль

Б)Макинтош

В)Корбюзье

17. Контрольный вопрос. Основываясь на опыте строительства ряда вилл в парижском районе и поселка Пессак в районе Бордо, состоявшего из 51 дома, _____ сформулировал «5 отправных точек современной архитектуры», которые некоторыми его последователями были канонизированы в качестве эталона «современности»: 1) дом на столбах, под домом — сад; 2) крыши-сады, совмещенная кровля; 3) свободная планировка, не зависящая от стен, интегральное пространство; 4) ленточные

окна, расположенные вдоль фасада; 5) свободный фасад, консольно вынесенный и освобожденный от нагрузки.

А) Кекушев

Б) Растрелли

В) Корбюзье

18. Контрольный вопрос. Программной постройкой, максимально реализовавшей идеи _____, является небольшой двухэтажный дом Шредер в Утрехте (1924), сооруженный по проекту выдающегося архитектора и дизайнера мебели Геррита Томаса Ритфелда

А) Шинуазри

Б) Югенсдтиль

В) Де стиль

19. Контрольный вопрос. Американский органический рационализм (наиболее видный представитель — _____).

А) А. Гауди

Б) Ф. О. Шехтель

В) Ф. Л. Райт

20. Контрольный вопрос. Эмпирический рационализм скандинавских стран, главным представителем которого являлся _____;

А) Борромини

Б) Бернини

В) Аалто